

第24回

京大京女オリエンテーリング大会

要項1.1

9月29日(日) 土山で開催!

大会マスコットキャラクター

名前

つちやまんぷく

プロフィール

土山に生息する狸に似た妖怪。

普段は山に住んでいるがお腹がすくと人に化けて土山サービスエリアの「まんぷく食堂」に行き、葉っぱのお札でたらふく飯を食らうという。一度に複数箇所での目撃情報があるため、分身術を心得ているものと思われる。優しそうな外見だがチャームポイントである眼鏡を取られると発狂して襲ってくるらしい。レース中に遭遇した場合は要注意である。



※要項 1.0 からの変更箇所を黄色で示しています。

大会概要

開催日

2019 年 9 月 29 日(日) 雨天決行・荒天中止

主催・主管

京都大学オリエンテーリングクラブ
京都女子大学オリエンテーリングクラブ

協賛

O-Support

大会役員

実行委員長	藤岡 奈々	(京都女子大学 2017 年度入学)
運営責任者	衣笠 舜登	(京都大学 2017 年度入学)
競技責任者兼コース設定者	丸山 ゆう	(京都大学 2017 年度入学)

開催地

滋賀県甲賀市土山町

会場

旧甲賀市立山内小学校
〒528-0280 滋賀県甲賀市土山町黒川 1536

大会公式 HP

<http://kuolc.dip.jp/kucomp24/>

大会公式 HP では 24 回大会についての詳しい情報がご覧いただけます。



競技情報

競技形式

ポイントオリエンテーリングによるミドルディスタンス競技・個人競技

競技規則

「日本オリエンテーリング競技規則」に基づく

計時方法

EMIT 社製電子パンチングシステム(E-card)を使用

競技用地図

2019 年京都大学オリエンテーリングクラブ・京都女子大学オリエンテーリングクラブリメイク

ISOM2017-2 準拠

縮尺 1:10000 / 等高線間隔 5m / 走行可能度 4 段階表示

旧図「あいの土山 -夷討ちし将ぞ眠らむ-」

1993 年日本学生オリエンテーリング連盟作成

2012 年、2016 年京都大学オリエンテーリングクラブ・京都女子大学オリエンテーリングクラブリメイク

トレインプロフィール

当トレインは滋賀県甲賀市土山町の標高 300~400m の山中に位置します。1993 年開催の第 15 回インカレロング、第 17 回京大京女オリエンテーリング大会、第 21 回京大京女オリエンテーリング大会で使われており今大会では 3 度目のリメイクを行いました。

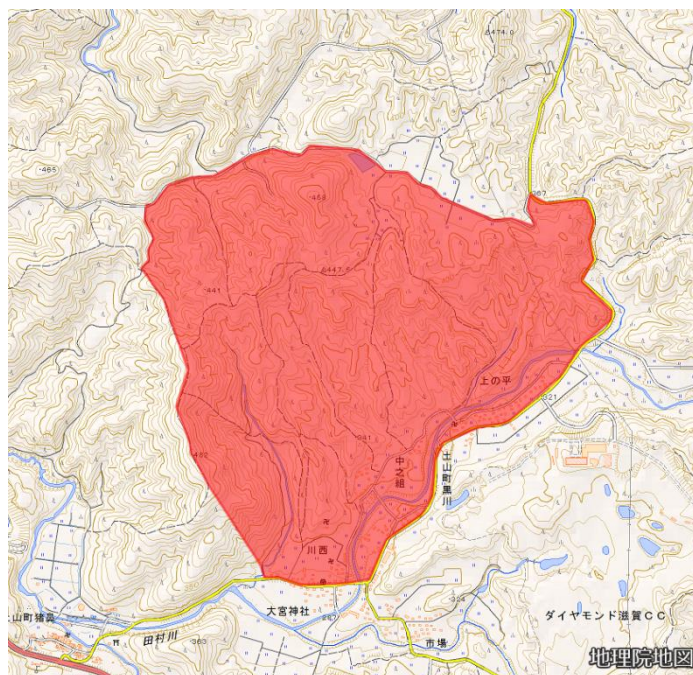
トレインは全体として藪が少なく、見通しも良好です。関西特有の急峻な斜面が目立ちますが、尾根や沢上は平坦な地形であり走行可能度は非常に高いです。道は散見される程度のため不整地でのナビゲーション技術が求められるでしょう。

エントリー

要項 2 の公開と同時に大会申し込みを開始します。ぜひお越しください。

立ち入り禁止区域

本大会開催まで、参加予定者のオリエンテーリング目的での以下の範囲内(画像赤枠内)への立ち入りを禁止させていただきます。



また、グーグルマップでは[こちら](#)からご確認いただけます。(外部ウェブサイトへ移動します。ご注意ください。)

お問い合わせ先

ご不明な点やご質問などがございましたら、以下の連絡先までお問い合わせください。

大会公式メールアドレス : kukwucomp24th@gmail.com [衣笠]

O-Support
noname stro Nii Webshop